

OULU



Arkilähtöinen palveluiden integraatio

Oulun kaupungin yhteisövaikuttavuusmalli
lapsi- ja perhekeskeisessä verkostotyössä

Sivistys- ja kulttuuripalvelut
Hyvinvointipalvelut
Järjestöt, srk ja Kela

Tarpeen tunnistamisesta yhteisen tavoitteen määrittämiseen

Yhteinen ongelma – sirpaleiset ja myöhään tulevat raskaat palvelut

- keskeiset toimijat ja sidosryhmät
- yhteiset seminaarit ja tapaamiset

Yhteinen tavoite – lasten ja perheiden toimiva arki monialaisella yhteistyöllä

- Millaisin toimenpitein lapsen, nuoren ja perheen varhaisen monialaisen tuen saamista voidaan edistää?
- Millaisin toimenpitein eri toimijoiden välistä yhteistoimintaa voidaan edistää?

Yhteinen toimintamalli – arjen tuki ja palvelut arkeen

- jos lapsella ongelmia tai elämäntilanne muuttuu, arjen tuki ensin, menetelmänä LP-keskustelu
- jos tarve laajemmalle tuelle, kytketään arjen tueksi sote-palvelut, järjestöt ym. yhden kontaktin periaatteella

Yhteinen tavoite

Yhteinen toimintamalli

Toimijoiden yhteinen ymmärrys ongelmasta, muutostarpeesta ja lähestymistavasta ratkaista ongelmaa

Yhteisövaikuttavuus (collective impact)

**Yhteinen toimintatapa
kompleksisten, pitkään jatkuneiden
sosiaalisten ongelmien ratkaisemiseksi**

Kania & Kramer 2011

*Monimutkaisiin
ongelmiin liittyy useita
eri toimijoita.*

*Yhteisövaikuttavuus
syntyy eri toimijoiden
yhteiseen tavoitteeseen
sitoutuneesta työstä.*

Lasten ja perheiden toimiva arki kehitysympäristöjen ja palveluiden yhteistyönä

Oulun kaupungin yhteisövaikuttavuusmalli

Yhteinen tavoite

- Yhteinen ymmärrys ongelmasta, muutostarpeesta ja lähestymistavasta – yhteinen tavoite ja toimintamalli

Jatkuva arviointi

- Sovittu palautejärjestelmä osoittaa suunnan ja korjaustarpeet – lujittaa vastuunottoa, päätöksenteon tukena

Yhdessä päätetyt toimet

- Muotoutuvat jatkuvan arvioinnin pohjalta, mahdollistuvat jokaisen perustehtävän toteuttamisessa

Jatkuva vuoropuhelu

- Avoin ja säännöllinen vuorovaikutus eri toimijoiden kesken vahvistaa motivaatiota ja tavoitteenasettelun toteutusta

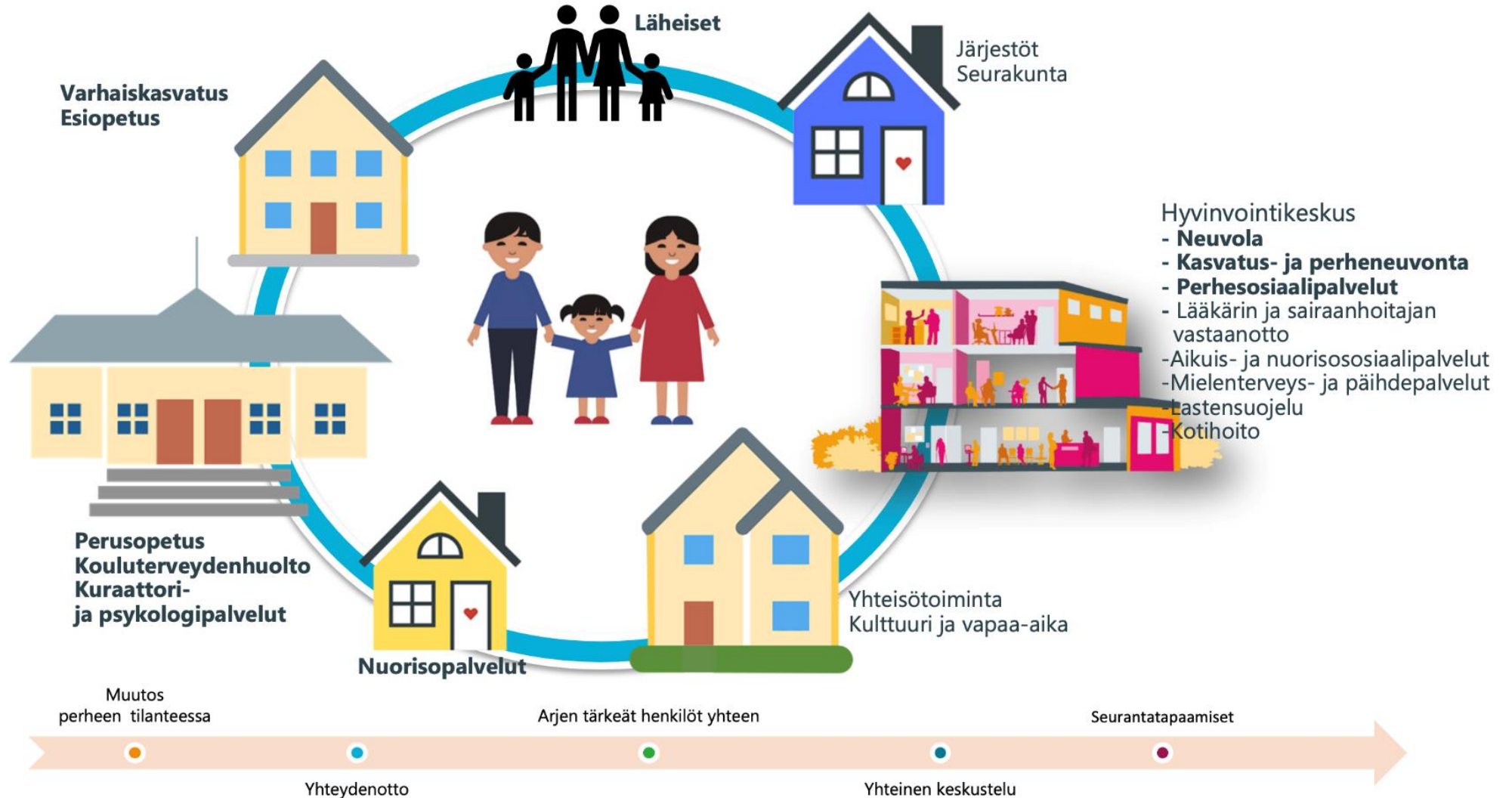
Kehittämisen tukirakenne

- Koordinoi ja tukee käytännössä yhteistä toimintaa yhteiseen tavoitteeseen pääsemiseksi

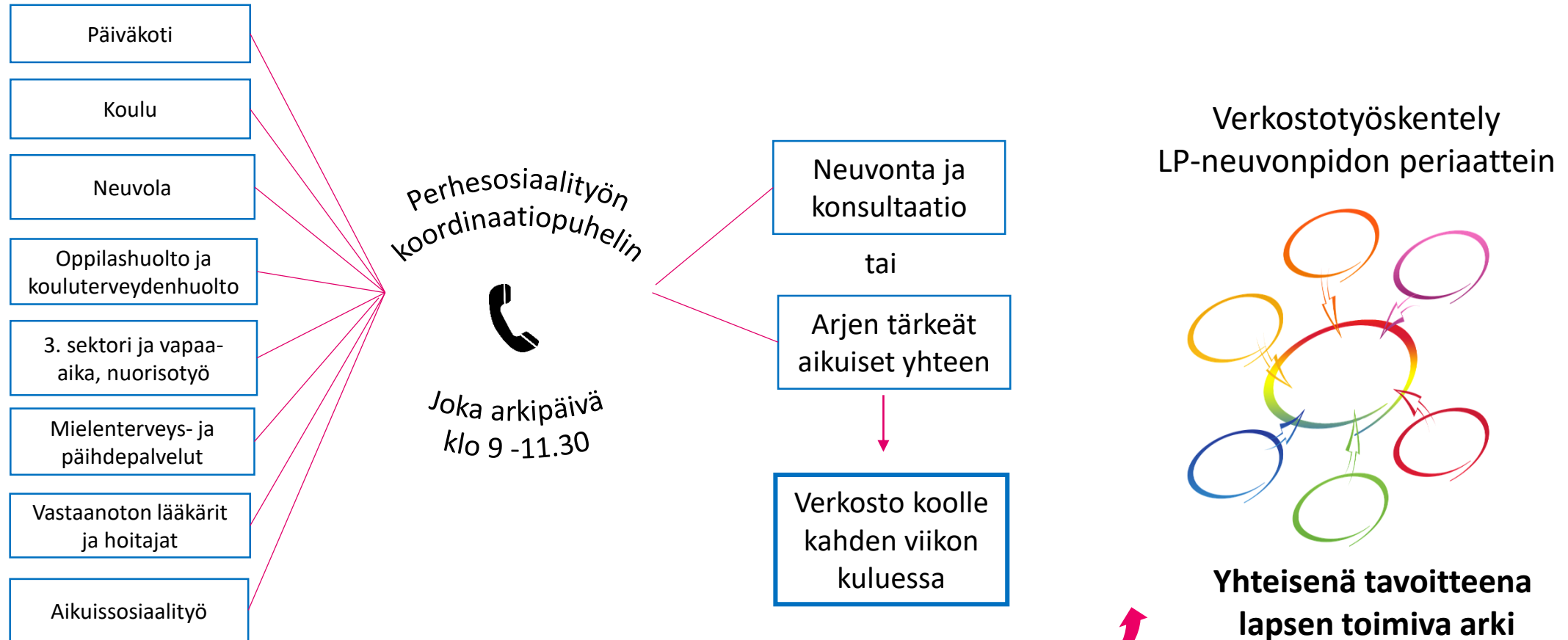
Yhtäaikainen toteuttaminen kaikissa palveluissa ja kehitysympäristöissä

JOHTAMINEN organisaation kaikilla tasoilla

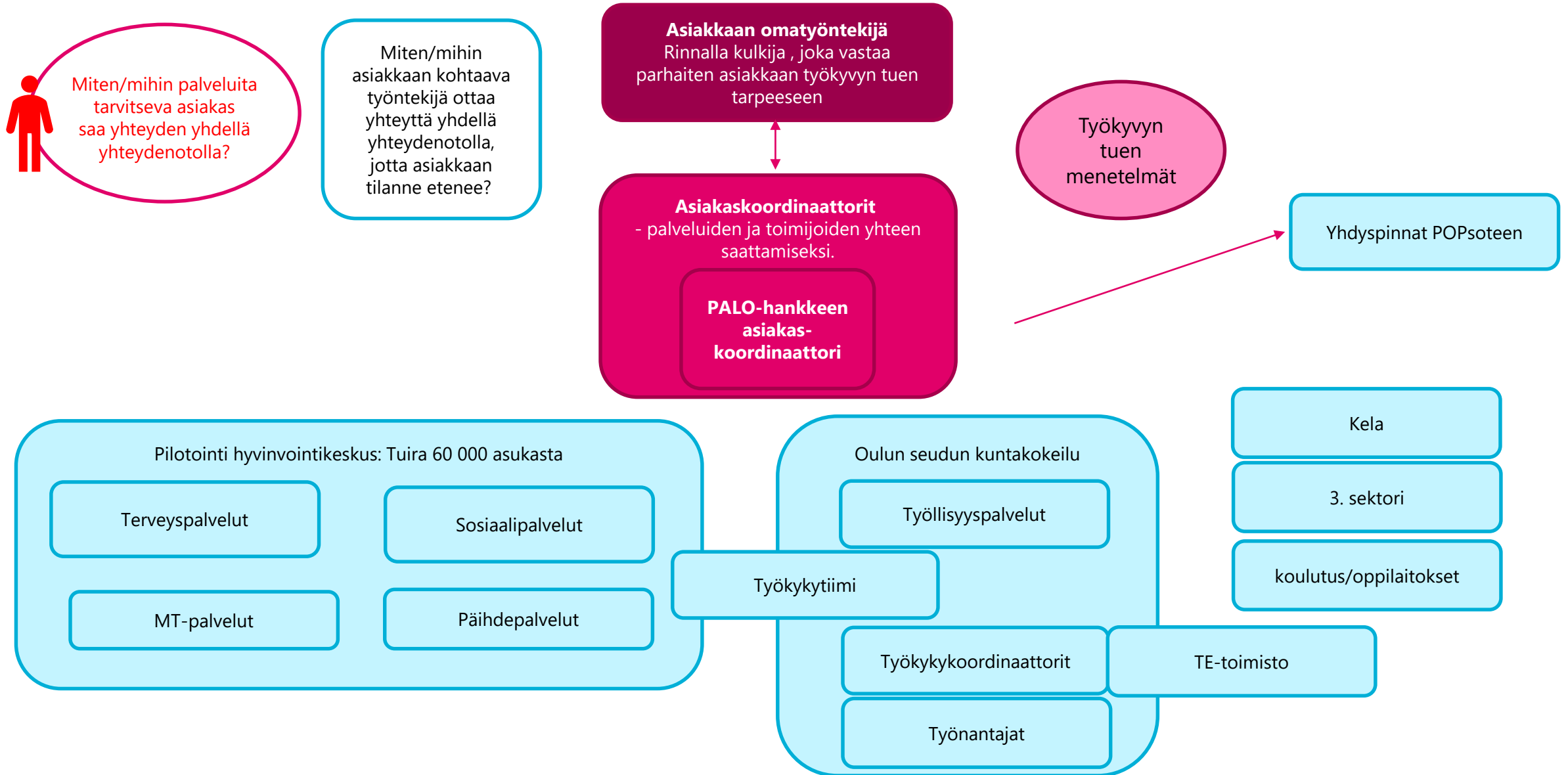
Yhteisövaikuttavuus kehitysympäristöjen ja palvelujen monialaisena yhteistyönä



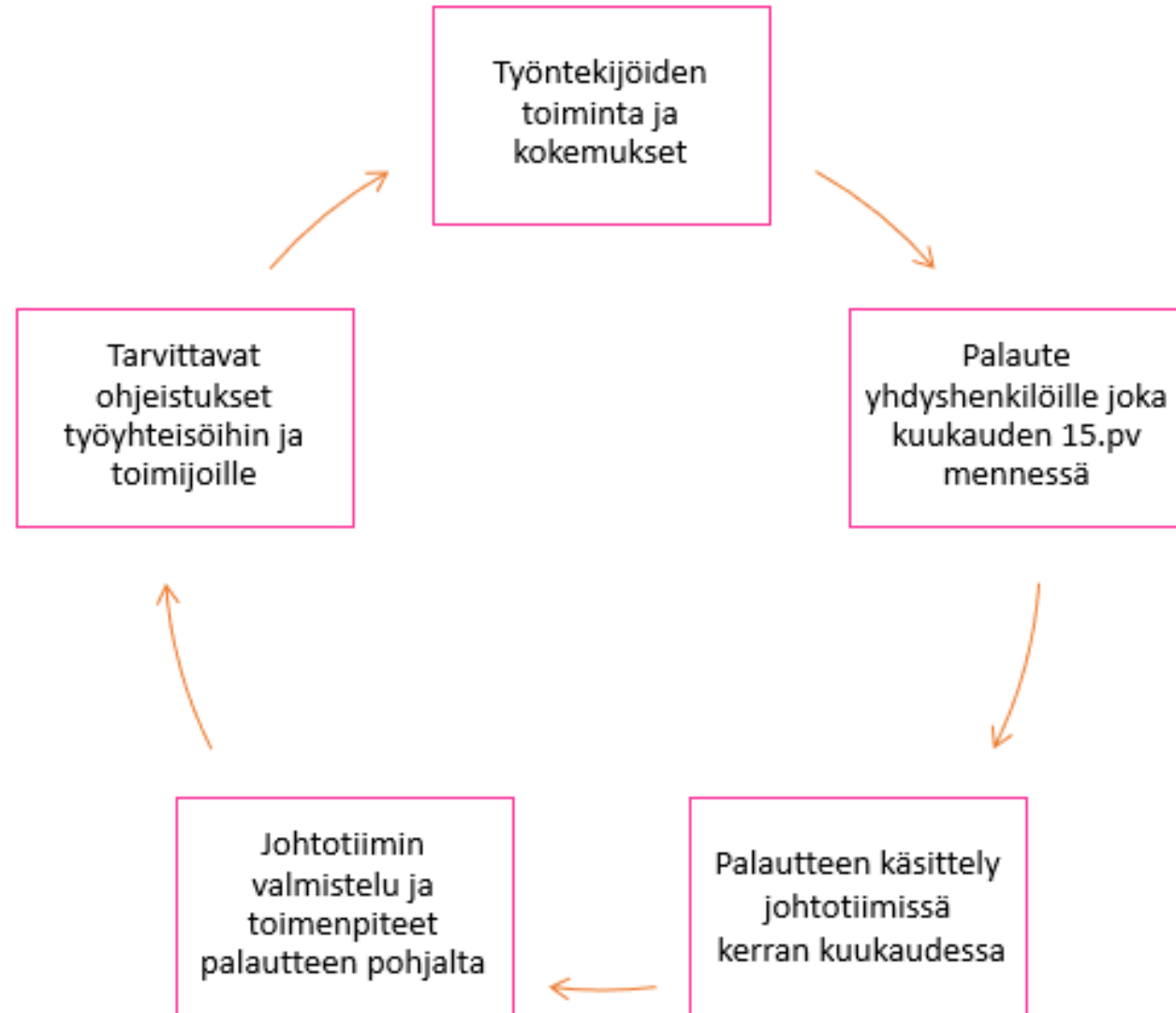
Perhesosiaalityön ohjaus ja neuvontanumero – yhden kontaktin periaate



Palveluintegraatiomalli, osatyökykyisen asiakkaan työkyvyn tuen palvelukokonaisuus 14.9.21



Systemaattinen palautteen keruuprosessi



Palautteen keruu ja jatkuva arviointi

Palaute ja arviointi osoittavat tavoitteen suunnassa pysymistä, korjaustarpeita ja lujittaa keskinäistä vastuuta

Valmistelu ja jatkuva vuoropuhelu eri toimijoiden kesken

Yhteinen valmistelu ja toiminta

- jatkuvan oppimisen periaatteella

Henkilöstökoulutus

- sovitun toimintamallin johdonmukainen noudattaminen kaikilla eri tasoilla

Tiedottaminen ja muu viestintä

- aktiivinen, yhteinen ja johdonmukainen viestintä eri suuntiin

Sidosryhmätapaamiset esimiesten johdolla

- toiminnan muuttaminen on molemminpuolista
- oma toiminta keskiössä: mitä teen ja kuinka hyvin onnistun siinä

Jatkuva vuorovaikutus

Avoin ja säännöllinen vuorovaikutus eri toimijoiden kesken rakentaa luottamusta, varmistaa keskinäistä tavoitteenasettelua ja vahvistaa yhteistä motivaatiota

Johtotiimin toiminta tilannehuoneena

- Johtotiimin monialainen kokoonpano
- Säännölliset tapaamiset 1 x kk

Tehtävä

- Koordinoi toimintamallin johdonmukaista toteuttamista eri kehitysympäristöissä ja palveluissa
 - *toimintasuunnitelma, aikataulut, ohjeistukset ja tiedotteet*
- Kouluttaa ja vahvistaa henkilöstöosaamista
 - *yhteiset seminaarit, työpajat ja koulutustilaisuudet*
- Kokoaa palautetta eri toimijoilta
 - *reagoi, tarkistaa suuntaa ja korjaa toimintaa, tiedottaa henkilöstöä saadun palautteen pohjalta*
- Ylläpitää jatkuvaa vuorovaikutusta eri toimijoiden kesken
 - *pitää yllä aktiivista, positiivista ja yhteiskehittämiseen kannustavaa vuoropuhelua, luo yhteistyösuhteita*
 - *vahvistaa ymmärrystä, lujittaa sitoutumista*
- On aktiivisesti itse mukana ja henkilöstön tukena – ja oppii itse

Johtotiimin toiminta

*Mitä lupaan tehdä
ennen seuraavaa
johtotiimin
tapaamista?*

Tunnuslukuseuranta oppimisen, ohjannan ja arvioimisen välineenä

VUOSISEURANTA

KUUKAUSI

Pilottipuhelimen käyttöluvut

KVARTAALI

Lapset puheeksi-menetelmän käyttö

Oppilashuollon monialaiset asiantuntijaryhmät

PUOLI-
VUOSIT-
TAIN

SHL-asiakkuudet ja käyttöluvut

LP-menetelmäkoulutettu hlöstö

LÄHI-
VUODET

Lastensuojelun asiakkuudet

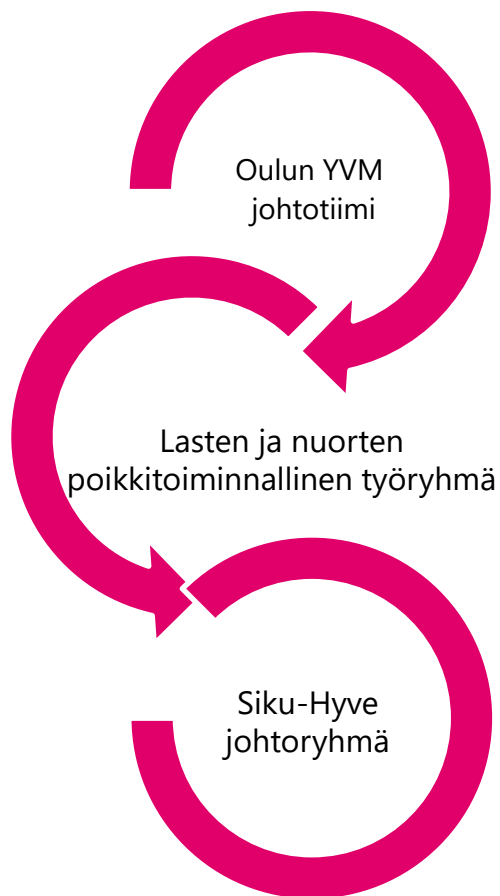
Erikoissairanhoidon asiakkuudet

Mitkä ovat merkitykselliset mittarit? Mistä huomaamme etenevän oikeaan suuntaan? Mistä huomaamme onnistuvamme?

Mitä pitäisi olla, että tätä palvelua ei tarvittaisi lainkaan?

Tammeaid 2021

Yhteisövaikuttavuus Oulun kaupungin ja ITLA:n yhteistyönä – alueellinen oppimisverkosto 2020 - 2022



Oulun yhteisövaikuttavuusmallin johtotiimien pj:t ja kehittäjäyhdyshenkilö osallistuvat kuukausittain ITLA:N koordinoimii oppimisverkosto-tapaamisiin



Oppimisverkosto jatkuvan kehittämisen alustana - ideana on yhdessä oppia, viedä oppi käytäntöön koeteltavaksi ja oppia lisää



- 1** OULUN KAUPUNKI
Kaakkuri ja Tuira
- 2** KESKI-POHJANMAA
Soite
- 3** TAMPEREEN KAUPUNKI
Koillinen alue
- 4** POHJOIS-KARJALA
Siun Sote